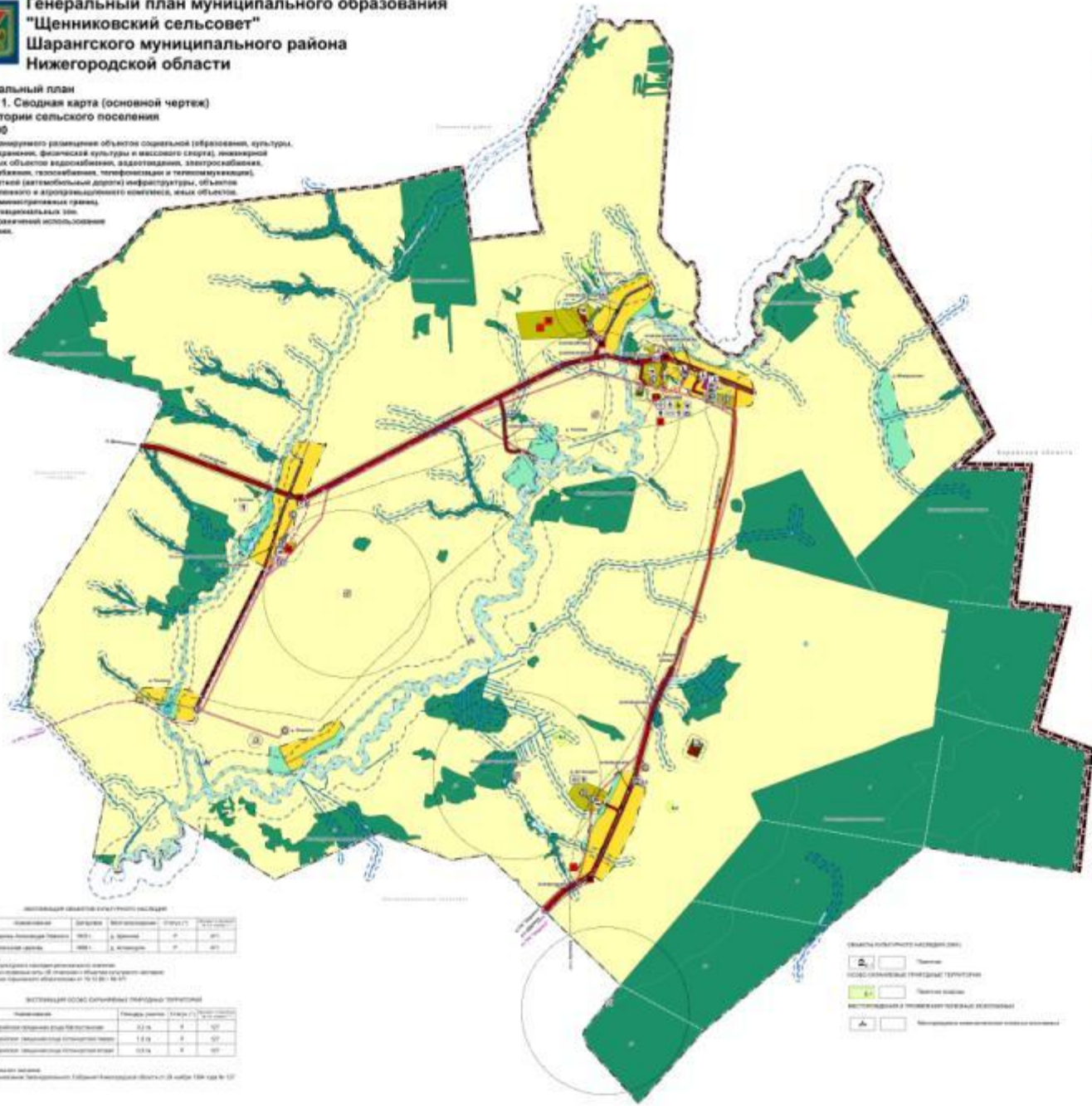




**Генеральный план муниципального образования  
"Щенниковский сельсовет"  
Шарангского муниципального района  
Нижегородской области**

**Генеральный план  
Карта 1. Сводная карта (основной чертёж)  
территории сельского поселения  
1:15000**

Карта планировочного размещения объектов социальной инфраструктуры, культуры, здравоохранения, физической культуры и массового спорта, инженерной (линейных объектов водоснабжения, водоотведения, электроснабжения, теплоснабжения, газоснабжения, телефонизации и телекоммуникации), транспортной (автодорожные дороги) инфраструктуры, объектов промышленного и агропромышленного комплексов, жилых объектов.  
Карта административных границ.  
Карта функциональных зон.  
Карта структурной организации территории.



**Условные обозначения**

Генеральный план территории сельского поселения

Территория населённого пункта  
Границы населённого пункта  
Территория сельского поселения  
Границы сельского поселения

**Функциональные зоны**

ЗОНА ЖИЛЫХ ОБЪЕКТОВ  
ЗОНА ОБЪЕКТОВ ОБЩЕСТВЕННОГО НАЗНАЧЕНИЯ  
ЗОНА ПРОМЫШЛЕННОСТИ И АГРОПРОМЫШЛЕННОСТИ  
ЗОНА КУЛЬТУРЫ И СПОРТА  
ЗОНА ЭКОЛОГИЧЕСКОГО НАЗНАЧЕНИЯ  
ЗОНА ОХРАНЫ ВОДОСНАБЖЕНИЯ  
ЗОНА ОХРАНЫ ВОДОСТОКА  
ЗОНА ОХРАНЫ ПРИРОДНО-ОБРАЗОВАТЕЛЬНОГО НАСЛЕДИЯ  
ЗОНА ОХРАНЫ ПАМЯТНИКОВ ИСТОРИКО-КУЛЬТУРНОГО НАСЛЕДИЯ  
ЗОНА ОХРАНЫ РАЦИОНАЛЬНОГО ИСПОЛЬЗОВАНИЯ ТЕРРИТОРИИ

**Объекты социальной инфраструктуры, спорта и туризма**

Объекты социальной инфраструктуры  
Объекты культуры и спорта  
Объекты туризма

**Инженерная инфраструктура**

Инженерная инфраструктура  
Инженерная инфраструктура  
Инженерная инфраструктура  
Инженерная инфраструктура

**Транспортная инфраструктура**

Транспортная инфраструктура  
Транспортная инфраструктура  
Транспортная инфраструктура  
Транспортная инфраструктура

**Объекты промышленности**

Объекты промышленности  
Объекты промышленности  
Объекты промышленности  
Объекты промышленности

**Зоны с особыми условиями использования территории**

Зоны с особыми условиями использования территории  
Зоны с особыми условиями использования территории  
Зоны с особыми условиями использования территории  
Зоны с особыми условиями использования территории

**Исторические сведения о территории поселения**

№ п/п	Наименование	Создан	Введен в эксплуатацию	Статус	Состояние
1.1	Историческая территория	1991	2.01.1991	И	И
1.2	Историческая территория	1991	2.01.1991	И	И

Примечание:  
1 - объект культурного наследия регионального значения.  
2 - объект культурного наследия федерального значения.  
3 - объект культурного наследия государственного значения.  
4 - объект культурного наследия общероссийского значения.

**Исторические сведения о населённом пункте**

№ п/п	Наименование	Площадь участка (га)	Статус	Состояние
1.1	Историческая территория	22,28	И	И
1.2	Историческая территория	1,18	И	И
1.3	Историческая территория	0,74	И	И

Примечание:  
1 - территория застройки.  
2 - территория, подлежащая изъятию для государственных нужд.

**Информационная таблица**

№ п/п	Наименование	Код	Состояние
1	Историческая территория	01	И
2	Историческая территория	02	И
3	Историческая территория	03	И

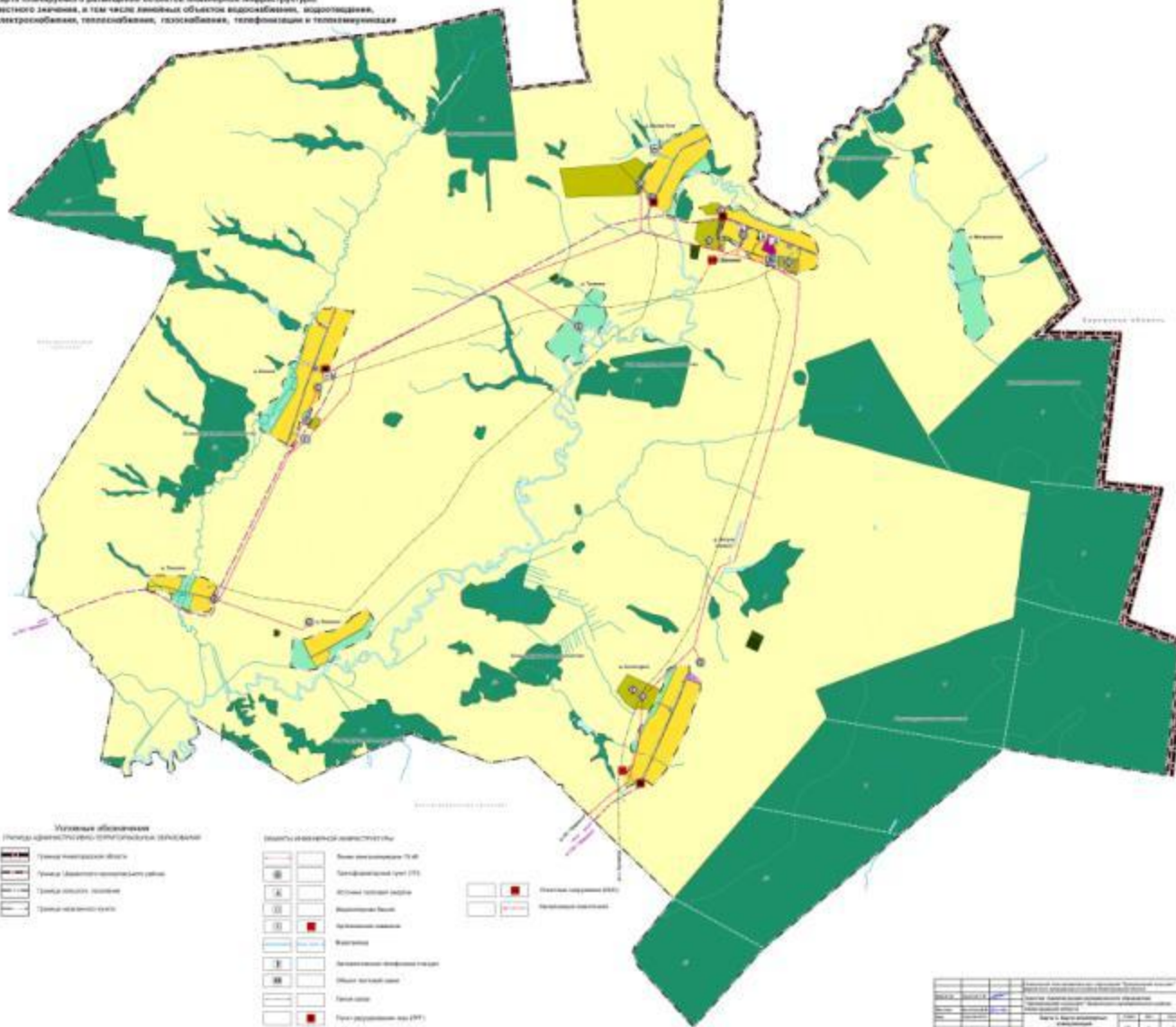




**Генеральный план муниципального образования  
"Щенниковский сельсовет"  
Шарангского муниципального района  
Нижегородской области**

Генеральный план  
Карта 3. Карта инженерных коммуникаций  
территории сельского поселения  
1:15000

Карта планируемого размещения объектов инженерной инфраструктуры  
местного значения, в том числе линейных объектов водоснабжения, водопотребления,  
электрообеспечения, теплоснабжения, газоснабжения, телефонизации и телекоммуникации



**Линейные обозначения**  
Линейные объекты инженерной инфраструктуры

- Линейный объект водоснабжения
- Линейный объект водопотребления
- Линейный объект электрообеспечения
- Линейный объект теплоснабжения
- Линейный объект газоснабжения
- Линейный объект телекоммуникации

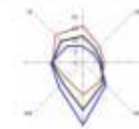
**Объекты инженерной инфраструктуры**

- Объект водоснабжения (насосная станция)
- Объект водопотребления (очистная станция)
- Объект электрообеспечения (подстанция)
- Объект теплоснабжения (котельная)
- Объект газоснабжения (газопровод)
- Объект телекоммуникации (станция)
- Объект водоснабжения (ЭПТ)
- Объект электрообеспечения (ЭПТ)
- Объект телекоммуникации (ЭПТ)

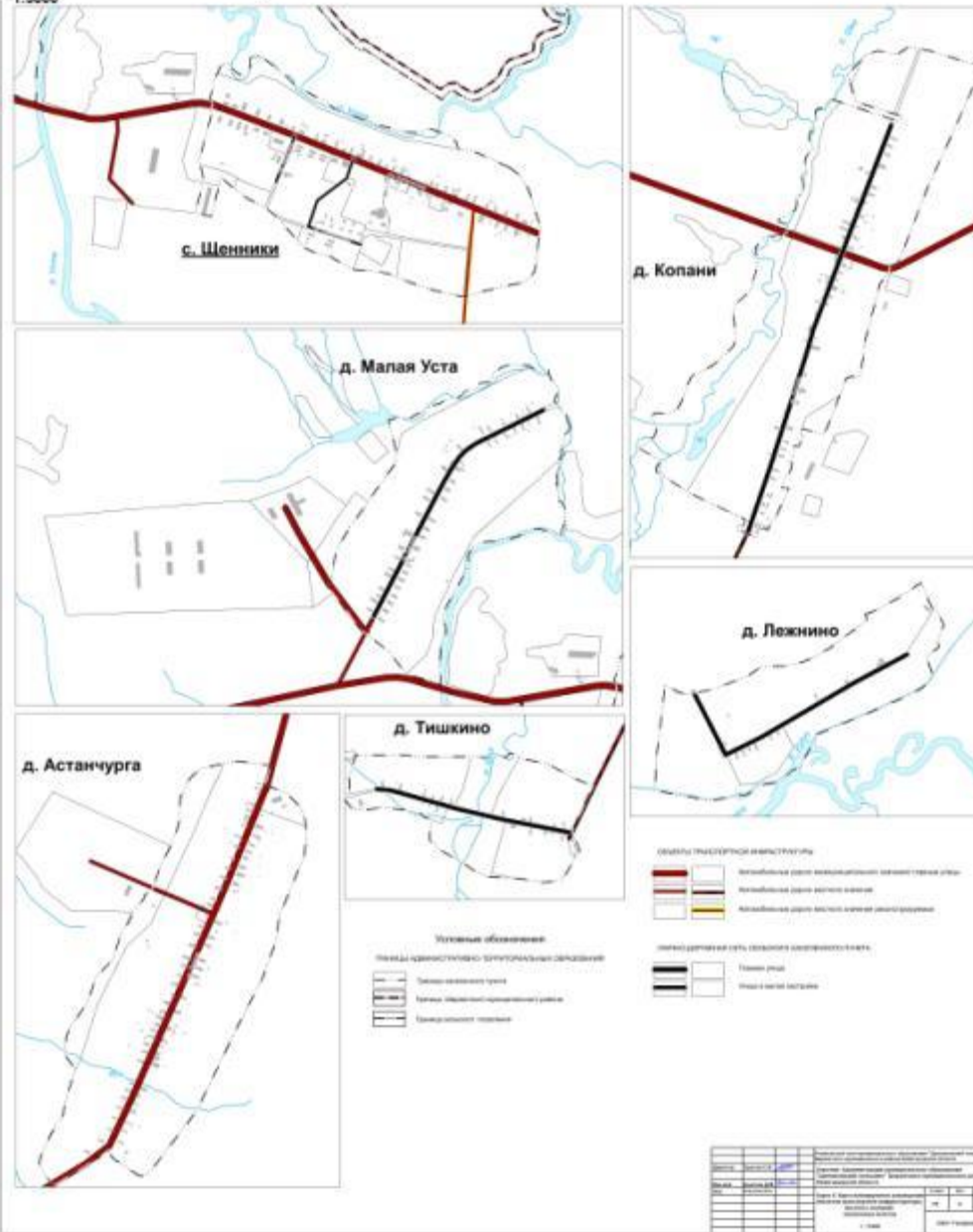
Информационная таблица	
№ документа	1:15000
Дата утверждения	2010 г.
Исполнитель	НИИ "Геоинформационные системы"
Масштаб	1:15000
Состояние	Актуально
Лист	1 из 1
Дата	2010 г.
Исполнитель	НИИ "Геоинформационные системы"



Генеральный план муниципального образования  
"Щенниковский сельсовет"  
Шарангского муниципального района  
Нижегородской области



Генеральный план  
Карта 6. Карта планируемого размещения объектов транспортной инфраструктуры  
местного значения населенных пунктов  
1:5000



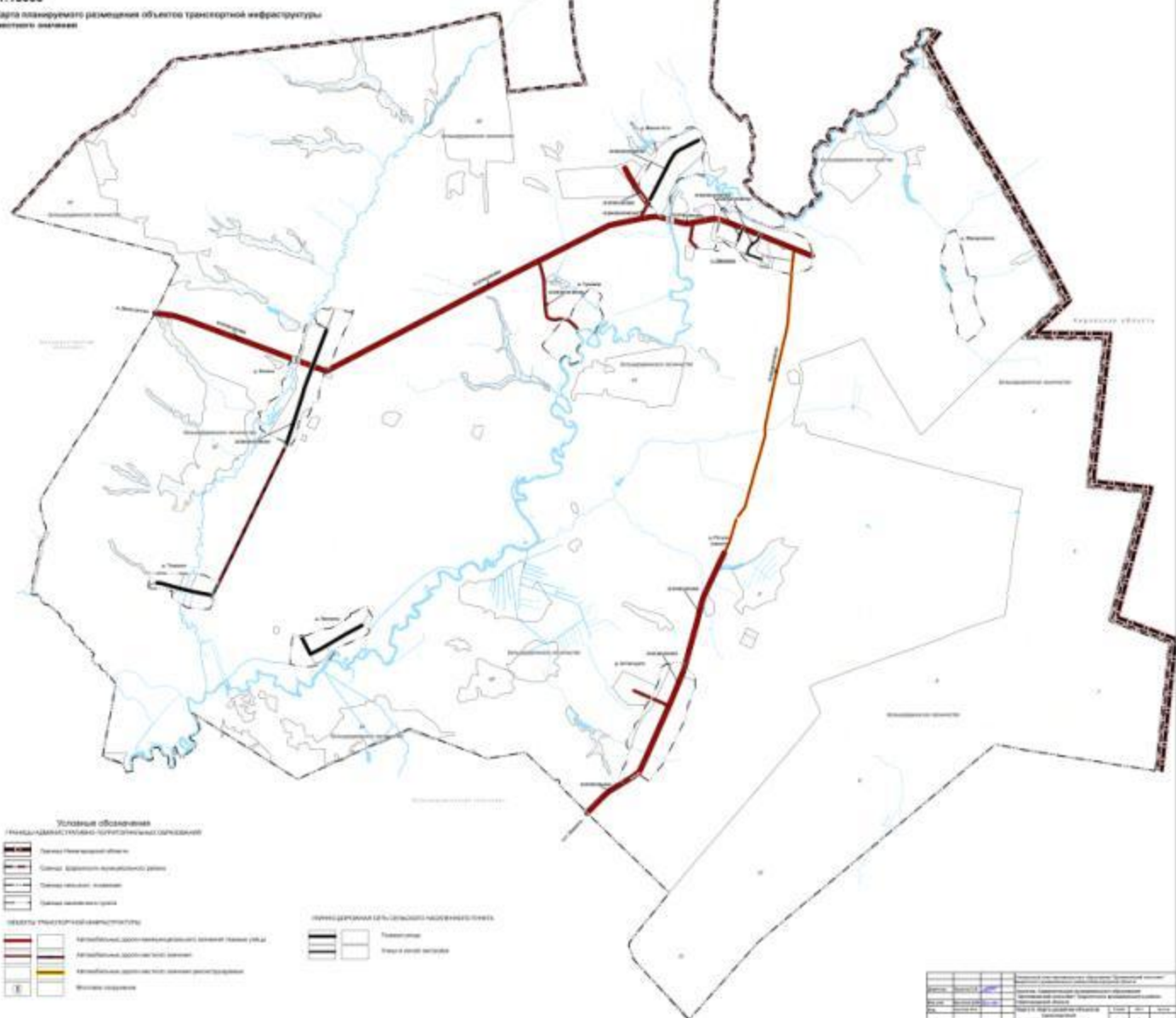


**Генеральный план муниципального образования  
"Щенниковский сельсовет"  
Шарангского муниципального района  
Нижегородской области**

Генеральный план  
Карта 5. Карта развития объектов транспортной  
инфраструктуры и улично-дорожной сети территории сельского поселения

1:15000

Карта планируемого размещения объектов транспортной инфраструктуры  
местного значения



**Условные обозначения**  
Генеральный план муниципального образования

- Территория муниципального образования
- Сельская администрация (муниципальное образование)
- Территория сельского поселения
- Сельские населенные пункты
- Сельские населенные пункты

- Объекты транспортной инфраструктуры**
- Автомобильная дорога (муниципального значения)
  - Автомобильная дорога (общего пользования)
  - Автомобильная дорога (муниципального значения)
  - Местные дороги

- Средства сообщения (улицы, дороги, мосты)**
- Дорога
  - Мост

История изменений		Дата	
№	Содержание изменений	Дата	Подпись
1	Исходный вариант	2010-01-01	
2	...	...	...





